



GLORY Retail Solution  
**CASHINFINITY®**

**Soluzione di Cash Management  
per il FRONT END CI-10**

**SMART  
Cash Management**





### CI-10

Il compact recycler per il Front End CI-10, composto da un modulo di ricircolo delle banconote CI-10B e da un modulo di ricircolo delle monete CI-10C può essere adattato a diversi mercati: verticale (bakery shop, negozi di generi alimentari, etc.), supermercati, ipermercati, fashion store. Il CI-10 grazie all'integrazione con il sistema POS presente consente una gestione automatizzata del contante, migliora la sicurezza, la produttività dello staff, il servizio al cliente e l'efficienza nella gestione dei fondi. CI-10 è inoltre caratterizzato da un design compatto ed elegante che ne facilita l'integrazione in qualsiasi postazione di cassa assistita oppure self service (Pay Tower, SCO). La funzione "Follow me" LED aiuta il cliente ad operare autonomamente ed in maniera confortevole. In assenza della soluzione CI-100 è disponibile un cassetto di raccolta che garantisce il trasferimento del denaro nel Back Office in totale sicurezza.

Protocollo interfaccia  
SOAP su HTTP(S)  
Porta interfaccia  
LAN

### Specifiche tecniche

		CI-10B (Ricircolo banconote)	CI-10C (Ricircolo monete)
Aspetto	Dimensioni (LxPxA)	240 mm x 483 mm x 820-850 mm (regolabile in altezza)	240 mm x 483 mm x 820-850 mm (regolabile in altezza)
	Peso	Circa 60 kg	Circa 59 kg
	Funzione	"Follow me" LED	
Capacità	Numero di magazzini di ricircolo	3 magazzini di ricircolo	8 magazzini di ricircolo
			Magazzini di ricircolo configurabili
	Capacità banconote Euro	Circa 100 banconote / magazzino	2 / 1 / 0.5 EURO Circa 150 monete 0.2 EURO Circa 160 monete 0.1 / 0.05 EURO Circa 200 monete 0.02 EURO Circa 250 monete 0.01 EURO Circa 350 monete
	Altre valute	Vi preghiamo di contattarci per ulteriori informazioni	
	Capacità vassoio monete in eccedenza	<Opzionale> Circa 500 monete	
Operatività	Deposito	Capacità in entrata: Fino a 30 banconote Velocità di deposito: Circa 3 banconote / sec	Fino a 50 monete Circa 5 monete / sec
	Erogazione	Capacità in uscita: Fino a 10 banconote Velocità di erogazione: Circa 3 banconote / sec	Fino a 50 monete Circa 4 monete / sec
	Funzioni	Due modalità per deposito / erogazione banconote sciolte e cassetto interfaccia Cassetto di shutter	Reject oggetti estranei Raccolta monete semplificata
Altre funzioni	Unità di riconoscimento	Verifica banconote false <Opzionale> Verifica genuità / non genuità	Verifica banconote false
	Valute	EURO USD Altre valute su richiesta	
	Unità PC inclusa (Controlla i moduli CI-10B, CI-10C)	Error recovery animation Slide estraibile	
Alimentazione	Voltaggio	AC100V-240V	
Certificazione	Frequenza nominale	50/60Hz	
	Europa	CE	
	U.S.A.	UL	

\*SCC: Cassetto di raccolta \*La capacità monete è calcolata con monete da 10 centesimi di euro.  
\*IFC: Cassetto interfaccia

### Funzioni del CI-10

#### Gestione del contante a ciclo chiuso con CI-100 (Back Office)

Il cassetto interfaccia consente la gestione a ciclo chiuso del contante.



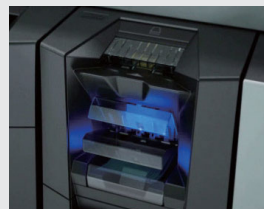
#### Design elegante e funzione "Follow me" LED

Facile integrazione in qualunque postazione di pagamento. Operatività semplificata per il cliente.



#### Cassetto di shutter

Garantisce la sicurezza delle banconote in caso di erogazione incompleta.



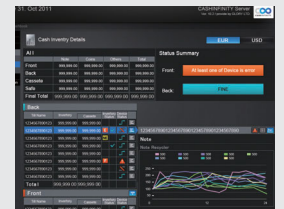
#### Error recovery animation

In caso di errore vengono visualizzate sul terminale le attività da svolgere.



#### CI-SERVER, Cash management software

CI-server, che può essere anche gestito via web, offre una gestione del contante centralizzata.



\* Copyright © 2011 by GLORY LTD. All rights reserved.

\* Le specifiche riportate possono essere soggette a modifiche senza avviso.

\* CASHINFINITY è un marchio registrato da GLORY LTD. in Giappone, in U.S.A. ed in Europa.

\* Si prega di leggere attentamente il manuale di istruzioni e di assicurarsi il corretto uso delle apparecchiature.



We Secure the Future

Prodotto da:

**GLORY LTD.**

[www.glory-global.com](http://www.glory-global.com)

Shimoteno, Himeji City, Hyogo 670-8567, Japan  
Tel: +81-79-297-3088 / Fax: +81-79-292-6762

Ufficio di rappresentanza europeo:

**GLORY Europe GmbH**

[www.gloryeurope.com](http://www.gloryeurope.com)

Königsberger Str. 1, 60487 Frankfurt am Main, Germany  
Tel: +49-69-7953 880 / Fax: +49-69-7953 8870  
Email: [info@gloryeurope.eu](mailto:info@gloryeurope.eu)

Distributori europei:

FRANCE

**GLORY France**

[www.gloryeurope.com/fr](http://www.gloryeurope.com/fr)

Parc d'affaires du Vivier - 5, rue de la Plaine

F-78860 St Nom la Bretèche, France

Tel: +33 (0)1 30565184 / Fax: +33 (0)1 30565091

Email: [infos@glory-france.com](mailto:infos@glory-france.com)

BELGIUM AND LUXEMBOURG

**GLORY Belux**

[www.gloryeurope.com/nl](http://www.gloryeurope.com/nl)

Bergensesteenweg 300

Chaussée de Mons 300,

1600 Sint-Pieters-Leeuw, Belgium

Tel: +32 (0)2-377 32 03 / Fax: +32 (0)2-377 07 24

Email: [info@glory.be](mailto:info@glory.be)

ITALY

**Sitrade Italia S.p.A.**

[www.sitradeitalia.com](http://www.sitradeitalia.com)

Via Cava Trombetta, 13/15,

Segrate, (Milano) Italy 20090

Tel: +39 02.26946001/ Fax: +39 02.26926004

Email: [info@sitradeitalia.com](mailto:info@sitradeitalia.com)

Distribuito da: